

Armaturljonnsson golvärme

Drift- och Underhållsinstruktion

Gruppfordelare

Utförande och funktion

Ett golvärmesystem är uppbyggt enligt följande: Från pannan/värmekällan leds värmevatten ut till en eller flera värmekretsfordelare där vattenflödet sedan fördelas vidare ut i respektive golvkrets. Golvkretsarna värmer upp golvet som i sin tur värmer upp rummet. En utomhuskompenserad framledningstemperatur är en förutsättning för ett jämnt och bra inomhusklimat. Kurvlutningen på reglerutrustningen ska anpassas till respektive golvärmeanläggnings beräknade framledningstemperatur. För inställning av kurvlutning på värmekällans reglerutrustning, följ respektive fabrikants anvisningar. *Ett korrekt monterat och injusterat golvärmesystem kan i stort sett betecknas som underhållsfritt.*

Följande kontrollåtgärder måste dock utföras:

- Upprätta en driftsjournal och gör noteringar om inspektionsdag, iakttagelser och eventuell åtgärd.
- Inspektera värmekretsfordelaren regelbundet och kontrollera att inga läckage förekommer. Även ett droppläckage måste åtgärdas omgående.
- Drifttryck och framledningstemperatur ska kontrolleras under drift.
- Ingrepp i bjälklag får endast ske i samråd med projektets bygglédare eller kvalitetsansvarig.
- Golvärmeanläggningens avstängningsventiler bör motioneras 1-2 ggr/år.

Som komplement till denna *Drift- & Underhåll golvärmesinstruktion* finns produktens monteringsanvisning bipackad i produkten. Där beskrivs närmare vilka inkopplingar, inställningar, programmeringar etc. som är nödvändiga för aktuell produkt.

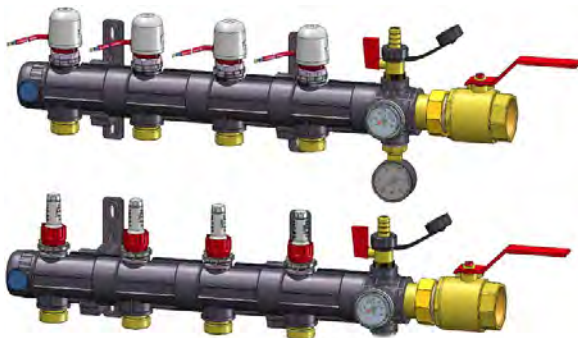
Saknas någon anvisning kan de laddas ned ifrån RSK databasen eller rethermkruge.se.

Armaturljonnsson Golvärme gruppfordelare

Gruppfordelaren har två fördelningsrör. Det nedre fördelningsröret (tillopp) är försedd med flödesmätare och integrerad injusteringsventil.

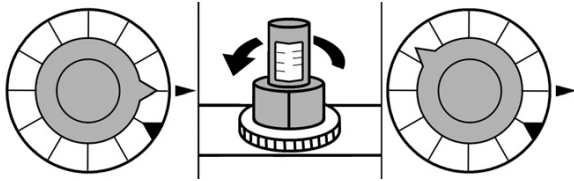
På det nedre fördelningsröret kommer returflödet från de olika golvkretsarna.

Det övre fördelningsröret (retur) är försett med handrattar som kan styras manuellt,

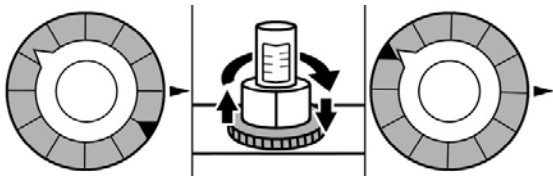


Injustering av kretsflöden.

Injustering utförs med det röda vredet och det behövs endast "handkraft". (se bild nedan)



1. Öppna flödesventilen tills det att beräknat flöde för kretsen är uppnått.



2. Stäng sedan genom att låsa med mekaniska stoppet

Verktyg som t.ex. polygrip får inte användas.

Injusteringsventiler för respektive krets ska injusteras av VS-installatören efter förberäknade värden. Värdena behöver i regel inte ändras men en viss efterjustering kan förekomma.

Kontakta oss vid minsta tveksamheter – vi hjälper gärna till!

RethermKrüge AB
August Barks gata 1
421 32 Västra Frölunda
Tfn: 0102 200 200
Info@rethermkrüge.se
www.rethermkrüge.se

