

MONTERINGSANVISNING - GOLVVÄRME FÖR INGJUTNING I BETONG

GENERELLT OM INGJUTNING I BETONG

Betong och olika spackelmassor går under begreppet ingjutning. Betong är en god värmeledare med ett värmeledningstal på 1,4-1,7 W/m²/K. Spackelmassa har ett värmeledningstal som varierer mellan 0,5-1,9 W/m²/K beroende på fabrikat (ju lägre värmeledningstal ju mindre leds värmen). Övergjutning av betong eller spackelmassa över rören bör vara minst 30 mm med aspekt på värmspridning.

Betong expanderar vid uppvärmning. Det är därför speciellt viktigt att det vid användning av klinkers eller linoleumsbeläggning tas hänsyn till detta vid användning av expansionsfogar i betongplattan.

Kom ihåg att rören måste säkras vid korsning av expansionsfogar. Det är viktigt att definiera rummets användning innan slutgiltig lösning väljs.

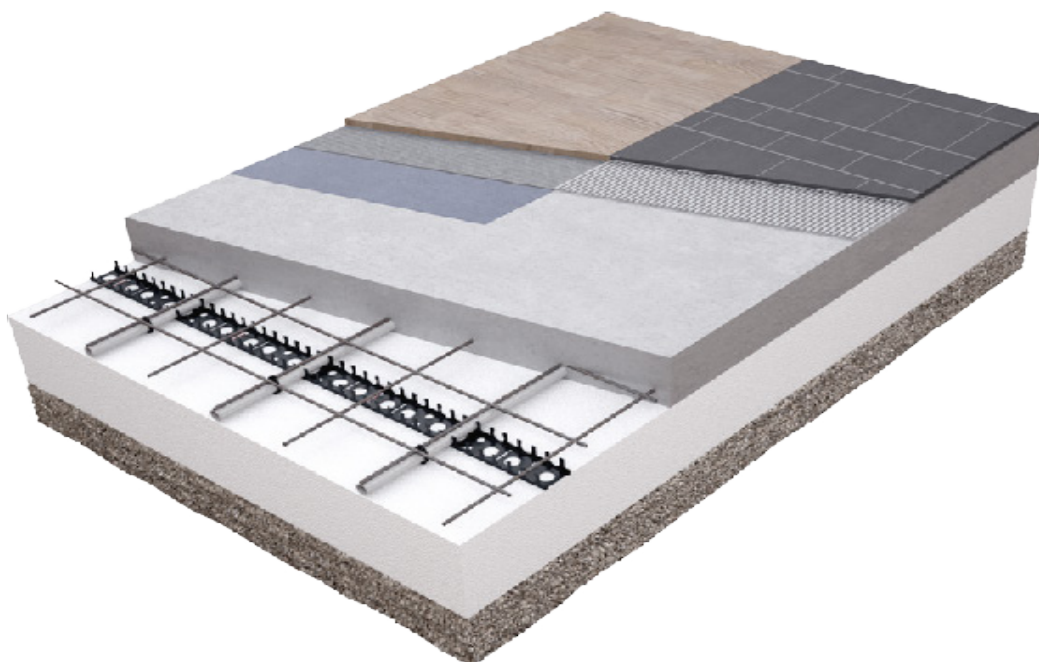
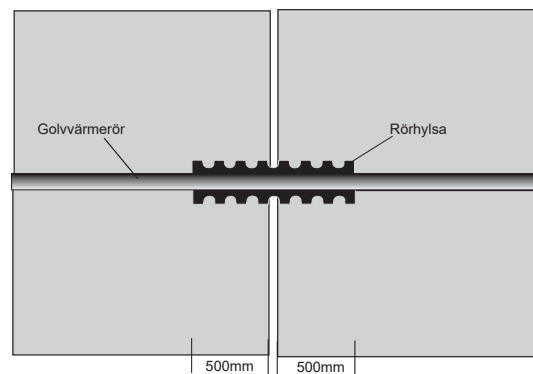
Bland annat kommer val av tjocklek på plattan vara viktigt i industriella tillämpningar i förbindelse med tung maskinell utrustning och infästning i golvet.

Generellt finns det olika infästningsmetoder att välja vid ingjutning i betong.

KORSNING AV EXPANSIONSFOGAR

Vid korsning av expansionsfogar i betongplattan är det nödvändigt att säkra rören mot rörbrott vid rörelse i fogen.

Detta görs genom att använda sig av en rörhylsa som placeras utanpå röret i ett avstånd på ca. 500 mm på varje sida av expansionsfogen. Alternativt kan rörskålsisolering användas av typen syntetisk cellgummi. Lösningen säkrar en korrekt korsning av betongplattans expansionsfog.



FÄSTSKENOR

Fästskenorna finns med och utan hullingar och är av plast och fästs i underliggande isolering. Skenorna läggs tvärs över rörriktningen.

Fästskenorna har spår som möjliggör olika centrumavstånd.

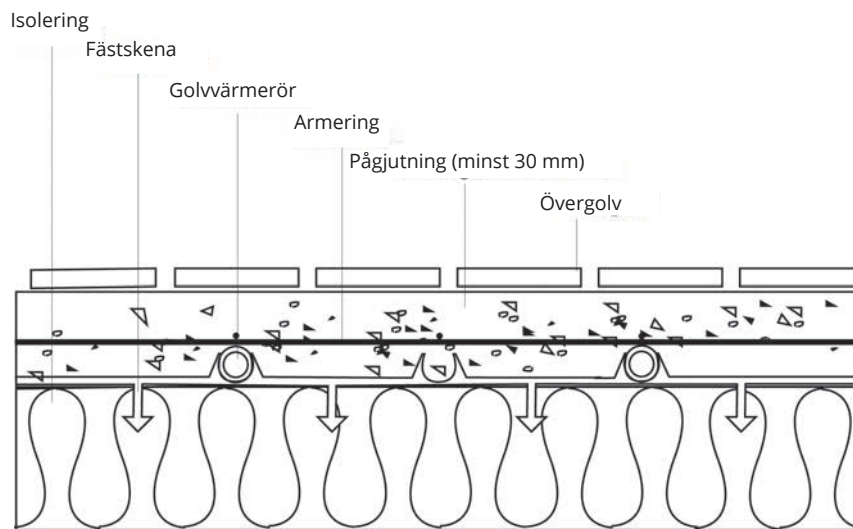
Första fästskenan läggs ca. 0,3 m ut från vägg så att det är tillräckligt med plats för att vända rörslingan. Därefter läggs fästskenor med max 1 m inbördes avstånd fram mot motsatt vägg, där sista fästskenan avslutas på ett avstånd på ca.0,3 m från väggen. Där rören vänder skall det användas rörhulling. Detta för att rören inte skall flyta upp under utläggning av spackelmassa/betong.

INGJUTNING

Betonglagret över rören bör vara minst 30 mm.

För flytspackel måste producentens anvisningar följas. Värmeisoleringen under värmesystem skall vara skivor av EPS- eller XPS med tryckfasthet minst 80 kPa (klass S80).

Isoleringstjocklek skall dimensioneras i förhållande till behovet för byggnaden.



(Vid förläggning på platta på mark rekommenderas minst 300 mm isolering)

Art.nr	RSK nr	Benämning	Antal/förp.
75016700	2716872	Armaturljonsson PE-RT GV-Rör 16x2,0	200 m
75016900	2716873	Armaturljonsson PE-RT GV-Rör 16x2,0	600 m
75020700	2716874	Armaturljonsson PE-RT GV-Rör 20x2,0	200 m
75020900	2716875	Armaturljonsson PE-RT GV-Rör 20x2,0	500 m
75041076	2988711	Armaturljonsson buntband 4,8x200mm	100 st / påse
75041092	2988607	Armaturljonsson fästmärla 45mm	50 st / påse
75041093	2988608	Armaturljonsson fästmärla 60mm	50 st / påse
75041077	2988712	Armaturljonsson näjtråd	250 st / påse
75041070	2988615	Armaturljonsson rörbockningsstöd 16mm	1 st
75041072	2988616	Armaturljonsson rörbockningsstöd 20mm	1 st
75041078	2988710	Armaturljonsson rörhulling 16+20mm	25 st / påse
75041091	2988605	Armaturljonsson rörhållarskena 16-20mm	1 m
75041094	2988606	Armaturljonsson rörhållarskena m. hull	1 m

RethermKruge AB
 August Barks gata 1
 421 32 Västra Frölunda
 Tfn: 0102 200 200
 Info@rethermkruge.se
 www.rethermkruge.se